



# Wir werden Bus-und Bahn-Profis

Clever einsteigen und immer gut fahren

Name:

Klasse:

Schule:



# Tine & Flo



Tine und Flo kennen sich schon seit dem Kindergarten. Sie sind zusammen im Sportverein.



## Aufgabe für Profis:

Kennst du dich schon mit Bus und Bahn aus?  
Was sind deine Hobbys? Fülle den Steckbrief aus!



**Tipp:** Du kannst in der Klasse eine Ausstellung mit Steckbriefen machen!



# Steckbrief

Name: \_\_\_\_\_

Alter: \_\_\_\_\_

Meine Schule: \_\_\_\_\_






Wohnort: \_\_\_\_\_

Meine Hobbys: \_\_\_\_\_

Das mag ich besonders: \_\_\_\_\_

Das ärgert mich: \_\_\_\_\_

So komme ich meist zur Grundschule:

-  zu Fuß
   mit dem Rad
   mit dem Roller
-  mit Bus oder Bahn
   mit dem Auto
- oder: \_\_\_\_\_

Wie komme ich zur neuen Schule?

\_\_\_\_\_

Wie gut kenne ich mich mit Bus und Bahn aus? Kreuze an!

- sehr gut
  gut
  etwas
  sehr wenig
  gar nicht
- 





# Ein Anruf bei Onkel Max



**Flo:** „Weißt du schon, wie du mit dem Bus nach den Sommerferien zur neuen Schule kommst?“

**Tine:** „Nein, keine Ahnung! Aber du bist doch Profi!“

**Flo:** „Ich habe eine Idee. Ich rufe mal meinen Onkel Max an, der arbeitet hier in der Stadt als Busfahrer bei unserem Verkehrsunternehmen. Der kann uns alles zeigen!“



**Onkel Max:** „Hallo Flo, kein Problem. Kommt doch morgen hier beim Betriebshof vorbei. Am Nachmittag habe ich frei. Dann kann ich euch alles zeigen und erklären. Ihr könnt mit dem Bus hierher kommen. Ihr müsst an der Haltestelle ‚Betriebshof‘ aussteigen!“



**Tine:** „Super, das machen wir! Jetzt müssen wir nur noch rausfinden, welches Ticket wir brauchen!“



## Aufgabe für Profis:

Kannst du Flo und Tine helfen?



**Tipp:** Aktuelle Informationen zu den VRR-Ticketpreisen gibt es im Internet, am Ticket-Automaten oder im KundenCenter.

# Tickets und Fahrpreise

## Welche Tickets brauchen Flo und Tine?



Für Kinder ist es ganz einfach im VRR: Ein Ticket für Kinder gilt im ganzen VRR-Gebiet. Kinder unter sechs Jahren fahren in Begleitung einer\*ines Erwachsenen umsonst. Kinder von sechs bis 14 Jahren zahlen den Kinderpreis. Für die Fahrt kann Tine ein EinzelTicket für Kinder kaufen.



### Aufgabe für Profis:

Finde heraus:

Was kostet ein EinzelTicket für Kinder? \_\_\_\_\_ Euro

Was kostet ein EinzelTicket für Erwachsene? \_\_\_\_\_ Euro



### Für Mathe-Profis:

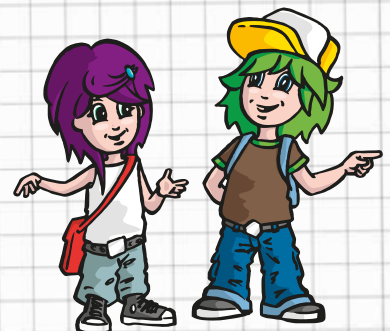
Wie viele Kinder seid ihr in der Klasse?

Was kostet die Fahrt zum Betriebshof, wenn alle Kinder eurer Klasse und ein\*e Lehrer\*in mitfahren?

---

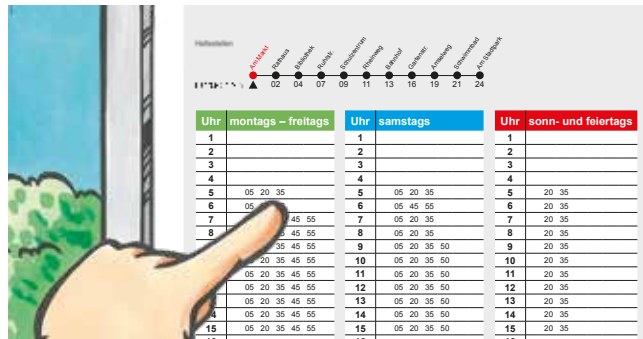
## Wo kann man Tickets kaufen? Welche Antworten sind richtig? Kreuze an!

- |   |  |
|---|--|
| <input type="radio"/> Am Automaten an der Haltestelle       | <input type="radio"/> Am Kiosk                                 |
| <input type="radio"/> Bei dem*der Hausmeister*in der Schule | <input type="radio"/> Im KundenCenter des Verkehrsunternehmens |
| <input type="radio"/> Im Internet                           | <input type="radio"/> Im Baumarkt                              |
| <input type="radio"/> Bei dem*der Fahrer*in im Bus          | <input type="radio"/> Mit dem Handy                            |
| <input type="radio"/> An der Tankstelle                     |  |



# Der Haltestellenfahrplan

Tine & Flo auf dem Weg zum Betriebshof



**Tine:** „Und? Wann kommt jetzt der nächste Bus?“

**Flo:** „Kein Problem! Auf dem Fahrplan kann man das sehen!“

Haltestelle Bahnhof, Buslinie 7 Richtung: Am Stadtpark

Hier stehen alle Haltestellen der Linie 7.

Wochentage

Die Zielhaltestelle steht vorne am Bus.

Fahrtzeit ab der Starthaltestelle.

So findest du die nächste Abfahrt. Hier stehen die Stunden.

Hier stehen die Minuten.

Zu diesen Minuten fahren die Busse ab 12:05, 12:20, 12:35 und 12:50. Also alle 15 Minuten.

Uhr	montags – freitags	Uhr	samstags	Uhr	sonn- und feiertags
1		1		1	
2		2		2	
3		3		3	
4		4		4	
5	05 20 35	5	05 20 35	5	20 35
6	05 20 35	6	05 45 55	6	20 35
7	05 20 35 45 55	7	05 20 35	7	20 35
8	05 20 35 45 55	8	05 20 35	8	20 35
9	05 20 35 45 55	9	05 20 35 50	9	20 35
10	05 20 35 45 55	10	05 20 35 50	10	20 35
11	05 20 35 45 55	11	05 20 35 50	11	20 35
12	05 20 35 45 55	12	05 20 35 50	12	20 35
13	05 20 35 45 55	13	05 20 35 50	13	20 35
14	05 20 35 45 55	14	05 20 35 50	14	20 35
15	05 20 35 45 55	15	05 20 35 50	15	20 35
16	05 20 35 45 55	16	05 20 35 50	16	20 35
17	05 20 35 45 55	17	35 45 55	17	20 35
18	05 20 35 45 55	18	05 20 35	18	20 35
19	05 20 35 45 55	19	05 20 35	19	20 35
20	05 20 35 45 55	20	35 45 55	20	20 35
21	05 20 35 45 55	21	05 20 35	21	20 35



## Aufgabe für Profis:

Vergleiche diesen Fahrplan mit dem Haltestellenfahrplan von deiner Haltestelle! Was ist ähnlich? Welche Unterschiede gibt es? Schau dir die Filme Nr. 1 bis 3 unter [www.vrr.de/flo](http://www.vrr.de/flo) an!

# Verbindungen finden

Eine Fahrt im VRR zu planen, ist nicht schwer.



1. Gehe auf der Internetseite des VRR oder deines Verkehrsunternehmens zur Fahrplanauskunft. Die Adresse findest du auf der Rückseite dieses Heftes.
2. Eine Fahrplanauskunft gibt es auch als App auf dem Smartphone.
3. Tippe in das Feld den Ort, an dem du losfährst, und den Namen der Haltestelle ein. Du kannst auch deine Adresse eingeben. Dann wird die richtige Haltestelle in der Nähe gesucht.
4. Danach musst du den Zielort eingeben und die Zielhaltestelle oder die Adresse.
5. Jetzt fehlen noch der Tag, an dem du fahren willst, und die Abfahrtszeit.
6. Klick auf „Verbindung suchen“ oder „anfordern“ und schon erscheint eine Liste mit den möglichen Verbindungen.
7. Achtung: Manchmal muss man umsteigen, um an das Ziel zu gelangen: Also drucke die Verbindung aus oder notiere alles genau!



## Aufgabe für Profis:

Plane eine Fahrt von deiner Haltestelle (Schule oder Wohnung) zu einem Ausflugsziel (z. B. Schwimmbad, Zoo, Museum). Du willst an einem Wochentag um 9.00 Uhr starten!

**Start:** Stadt/Ort:

Starthaltestelle oder Adresse:

**Ziel:** Stadt/Ort:

Zielhaltestelle oder Adresse:

**Notiere dein Ergebnis:** \_\_\_\_\_

Schau dir den Film Nr. 3 „Fahren nach Plan“ unter [www.vrr.de/flo](http://www.vrr.de/flo) an!

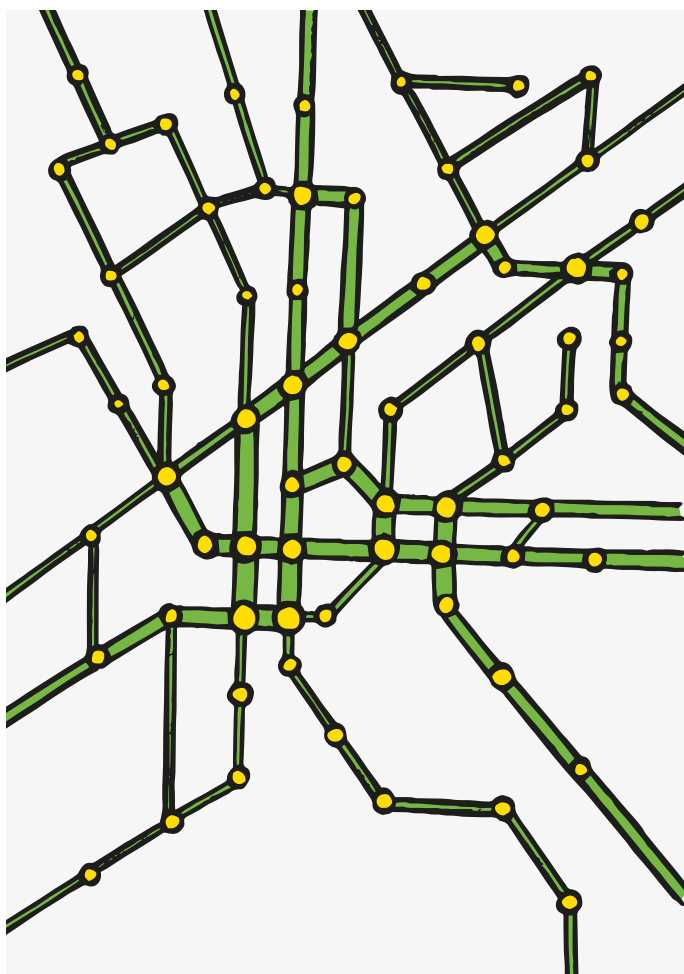
# Linienweg und Liniennetz

Ein Bus fährt auf einer Linie ...



Neben der Nummer steht immer die Zielhaltestelle vorne am Bus. Dann weiß man, in welche Richtung der Bus fährt.

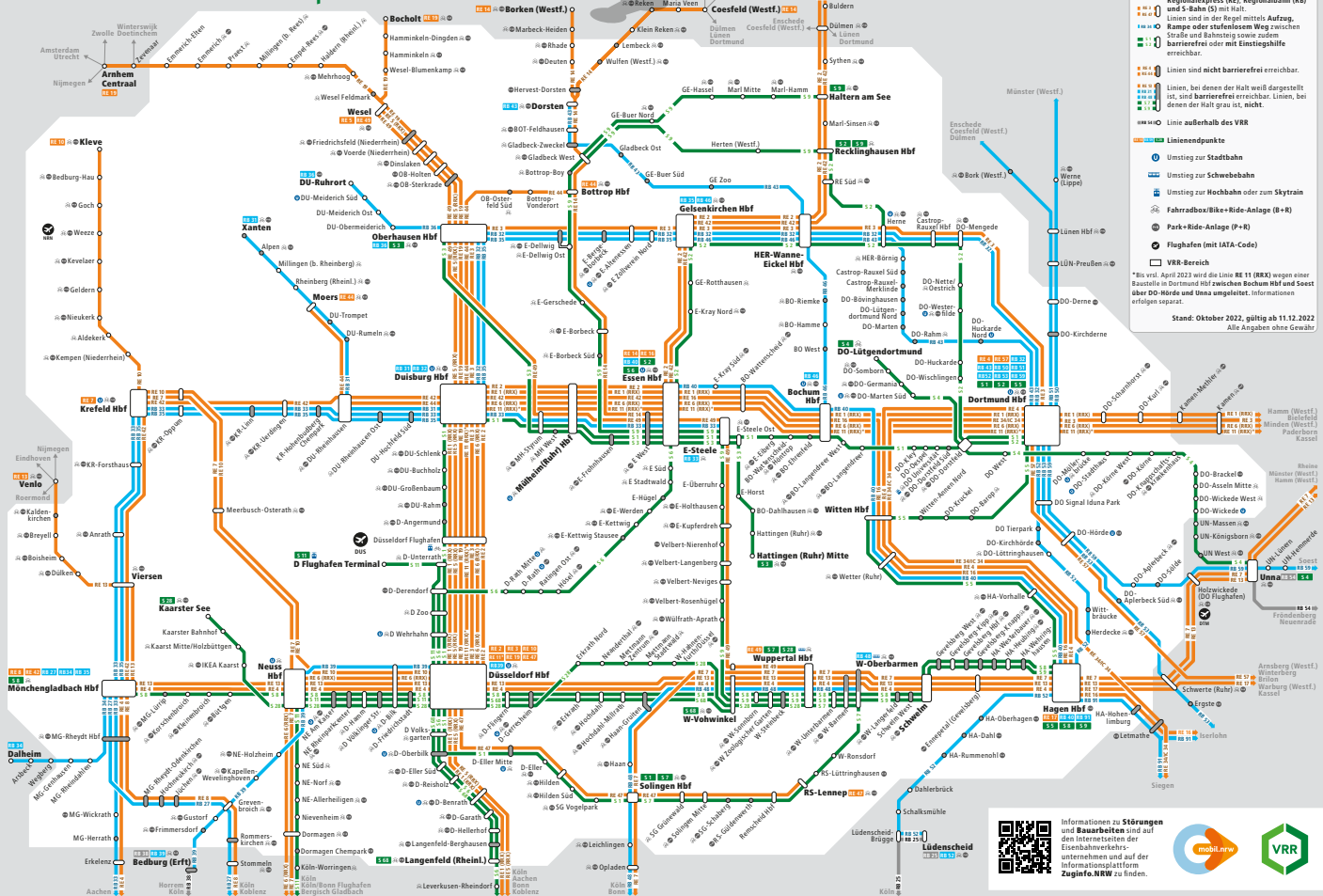
In den Städten im VRR-Gebiet gibt es viele Bus- und Bahnlinien. Wenn man diese Buslinien alle auf einer Karte zeichnet, entsteht ein Netz aus vielen Linien.



Solche Liniennetze gibt es für alle Städte und Regionen im VRR.

# Liniennetz im VRR

## VRR-Schienschnellverkehrsplan



Für die S-Bahnen und Regionalzüge zwischen den Städten im VRR gibt es ein extra Linienetz für die Schnellverkehre. Der Linienplan deiner Stadt beinhaltet zusätzlich alle Busse, Straßenbahnen oder U-Bahnen.



## Aufgabe für Bus-Profis:

1. Wie sieht der Linienetzplan in deiner Stadt / deinem Ort aus?
2. Wie viele Linien gibt es bei dir?
3. Welche Verkehrsunternehmen fahren in deiner Stadt?
4. Welche Verkehrsmittel sind auf dem Linienetz eingezeichnet?
5. An welchen Haltestellen halten besonders viele Linien? Schreibe sie auf!
6. Nimm einen Linienetzplan aus deiner Stadt. Kreise die Haltestelle bei dir zu Hause und die an der Schule ein! Welche Linien fahren da? Notiere sie!
7. Schau dir den Film Nr. 3 „Fahren nach Plan“ unter [www.vrr.de/flo](http://www.vrr.de/flo) an!



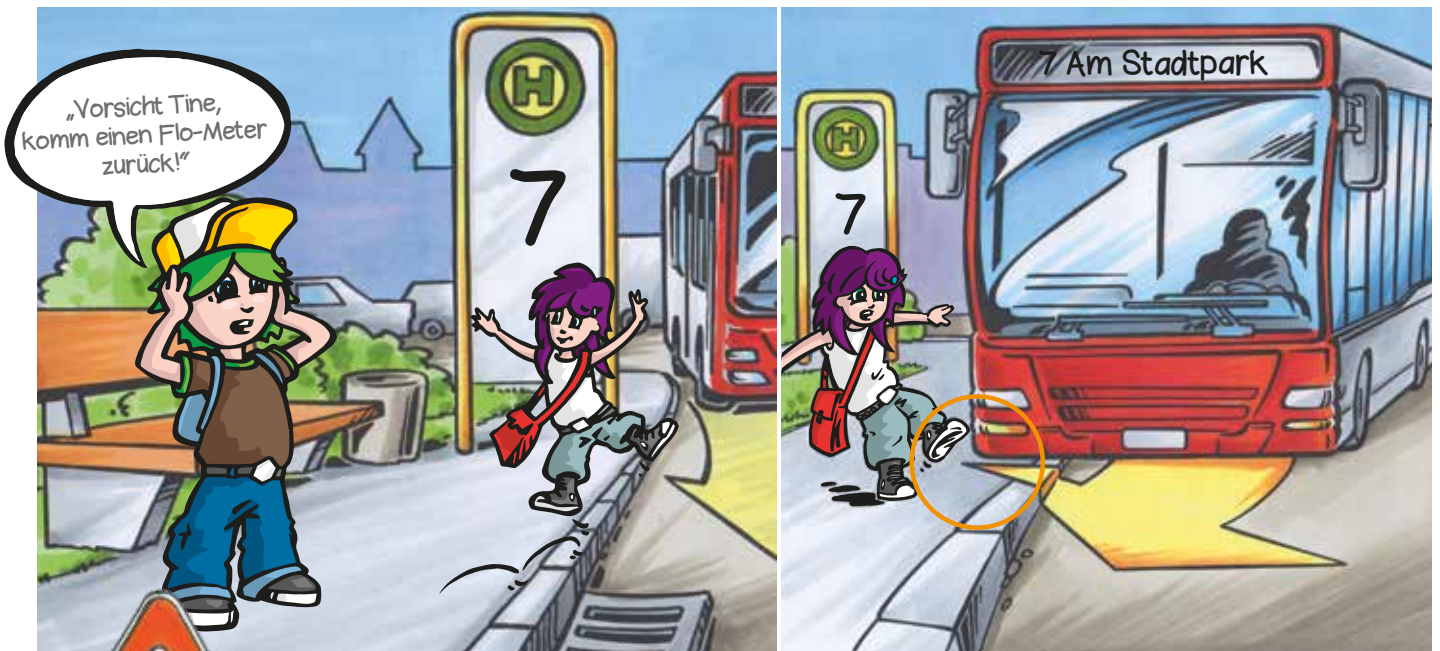
**Tipp:** Linienetzpläne gibt es beim KundenCenter der örtlichen Verkehrsunternehmen und im Internet unter [www.vrr.de](http://www.vrr.de).



# Auf dem Weg zum Betriebshof

## Der Bus kommt!

Tine und Flo warten auf den Bus zum Bahnhof. An der Haltestelle und beim Einsteigen gibt es einiges zu beachten!



### Achtung! Gut zu wissen:

Halte vom Bordstein einen großen Schritt Abstand!  
Der Bus schwenkt vorne aus!

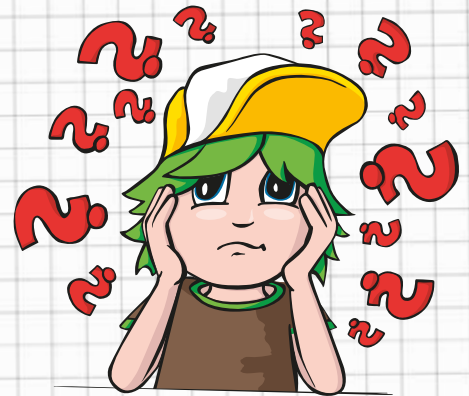


- Ticket vorzeigen oder auf Lesegerät legen
- einen Sitzplatz oder Stehplatz suchen
- gut festhalten



**Tipp:** Schau dir die Filme Nr. 4 und 5 „Sicher unterwegs“ und „Rein und raus“ unter [www.vrr.de/flo](http://www.vrr.de/flo) an!

# Die 7 Schritte beim Einsteigen

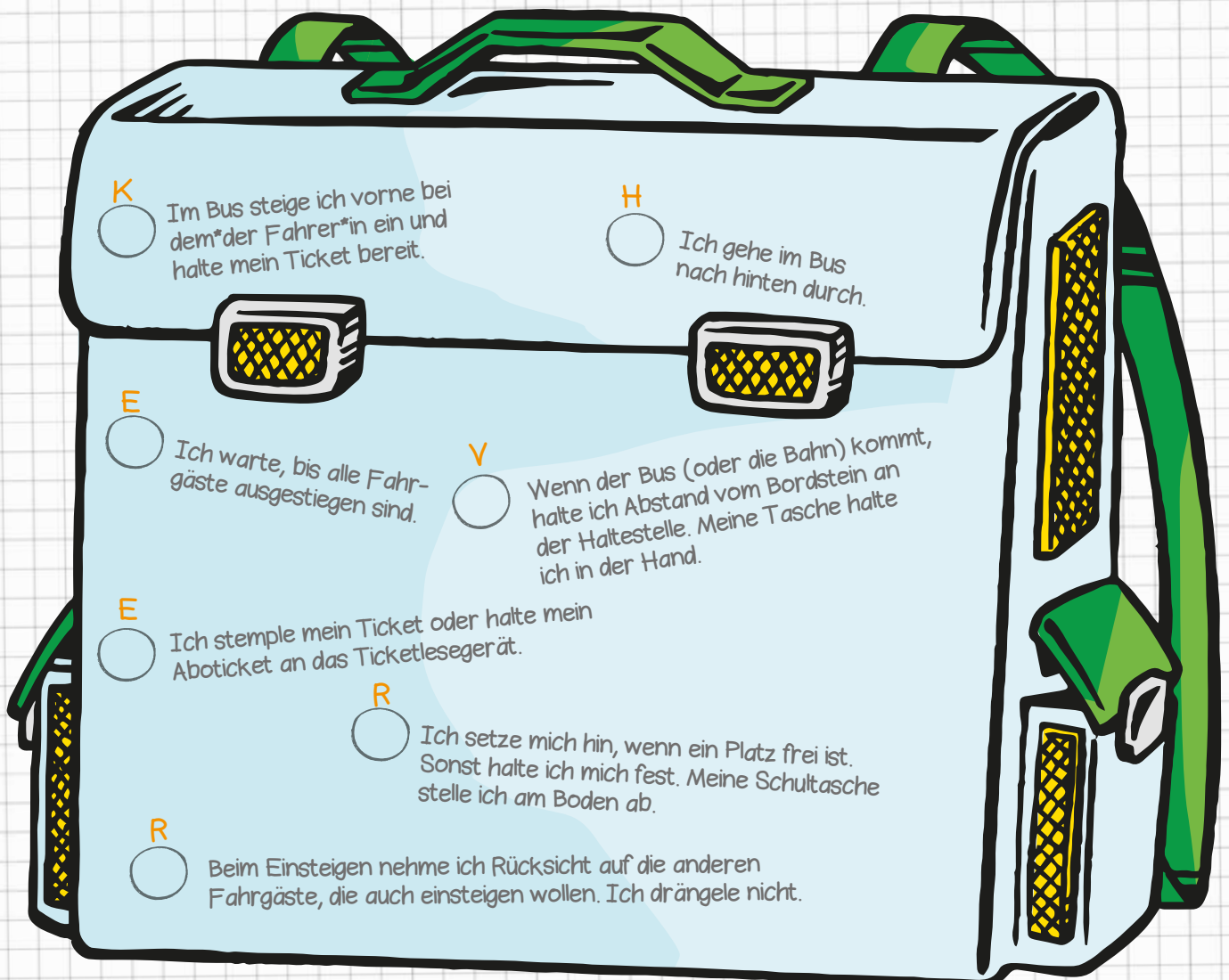


In Tines Tasche ist einiges durcheinandergeraten!

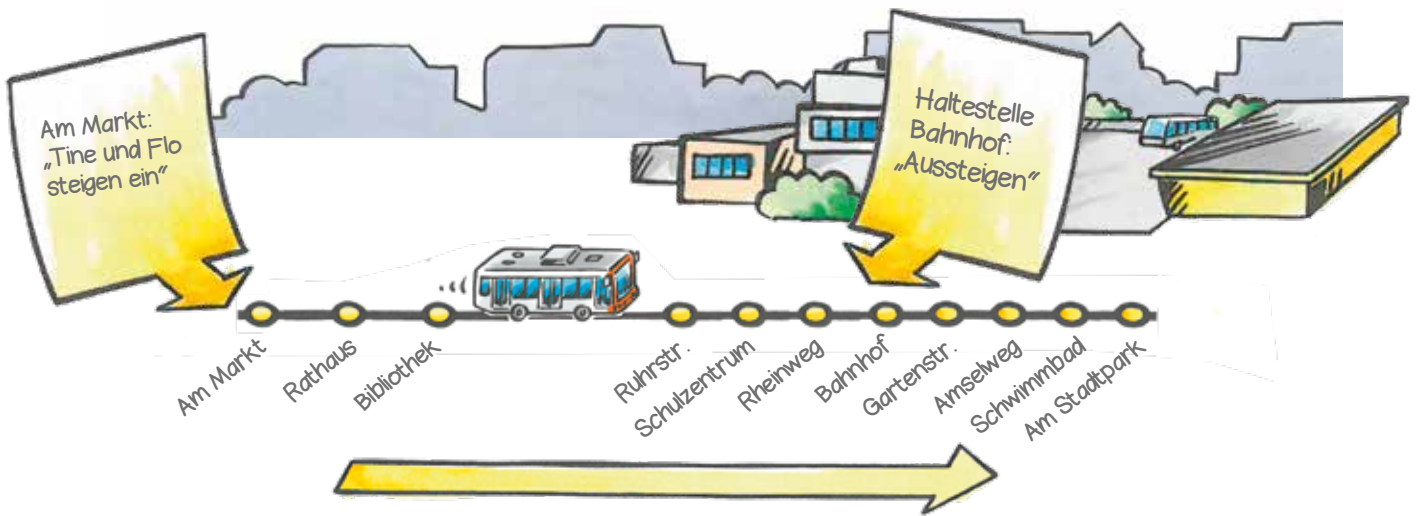
Kannst du helfen, die richtige Reihenfolge beim Einsteigen zu finden? Nummeriere die Sätze in der richtigen Reihenfolge!

Dann erhältst du das Lösungswort:  
Lösung Seite 23

<input type="checkbox"/>	<input type="checkbox"/>	<input type="checkbox"/>	<input type="checkbox"/>	<input type="checkbox"/>	<input type="checkbox"/>	<input type="checkbox"/>	<input type="checkbox"/>
1.	2.	3.	4.	5.	6.	7.	



# Unterwegs mit dem Bus



Flo und Tine sitzen im Bus zum Bahnhof. Nach kurzer Zeit müssen sie schon wieder aussteigen.



**Tipp:** Schau dir die Filme Nr. 5 „Rein und raus“ Nr. 6 „Fair geht vor“ unter [www.vrr.de/flo](http://www.vrr.de/flo) an!

## Augen auf beim Aussteigen

Sieh dir das Bild von Flo beim Aussteigen an! Auf was muss man beim Aussteigen achten?  
Was kann noch passieren? Schreibe es auf!

---



---



---

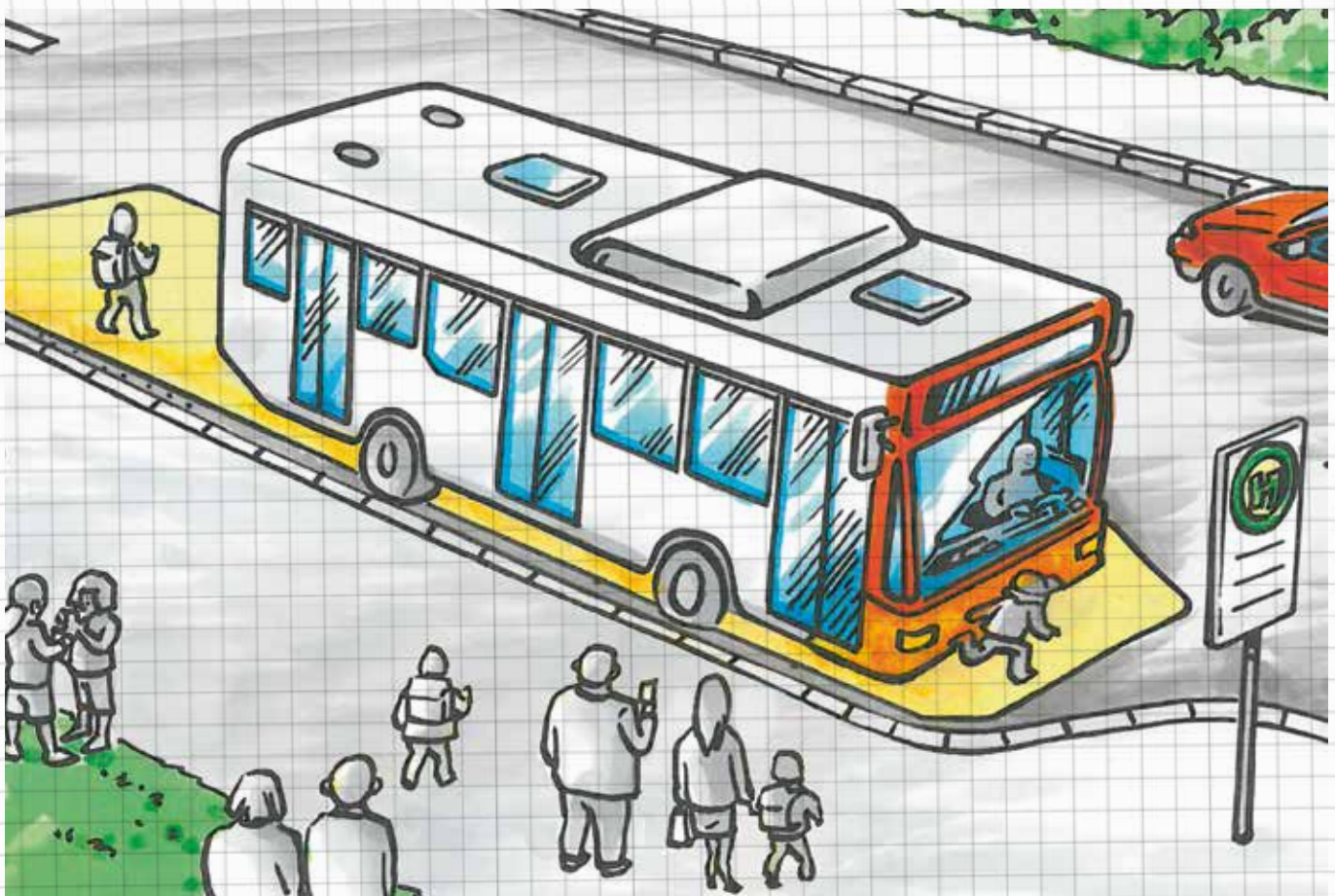


### Achtung! Gut zu wissen:

Laufe niemals nach dem Aussteigen vor oder hinter dem Bus auf die Straße!  
Trotz Rückspiegel und großer Scheiben kann dich der\*die Busfahrer\*in von seinem\*ihrem Platz aus nicht überall sehen. Dieser Bereich wird „toter Winkel“ genannt. Im Bild ist die Fläche gelb markiert.

Auch Autofahrer\*innen sehen dich vor oder hinter dem Bus nicht.

Also: Am besten zur nächsten Ampel oder zu einem Zebrastreifen laufen.  
Oder warten, bis der Bus weggefahren und die Straße frei ist.

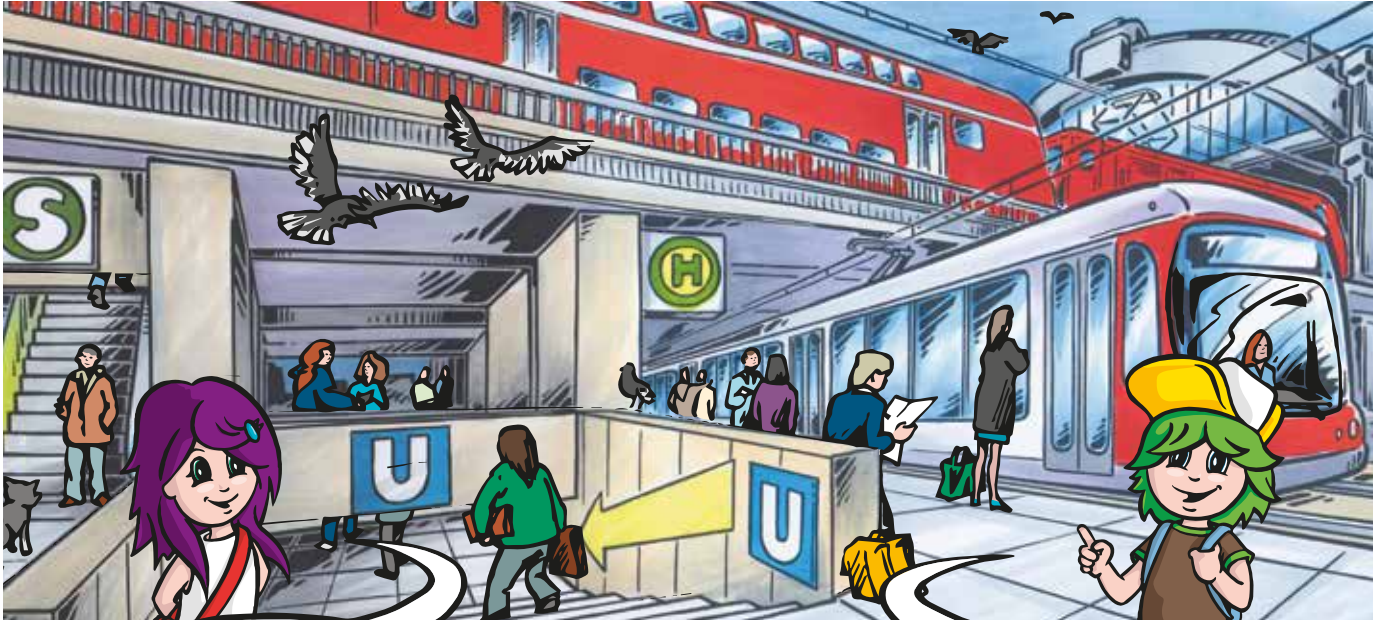


Kann der\*die Busfahrer\*in alle Kinder sehen?

Kreise die Kinder ein, die der\*die Busfahrer\*in nicht sehen kann.

# Verkehrsmittel auf der Schiene

Flo und Tine steigen am Bahnhof in die Straßenbahn, die sie zum Betriebshof bringt.



„Ich sitze gern in der Straßenbahn. Da kann ich viel von der Stadt sehen. Lass uns zur Haltestelle der Straßenbahn gehen!“

„Ich fahre auch gerne mit der U-Bahn. Die ist besonders schnell am Ziel und steht nicht im Stau.“

**Mit welchem Verkehrsmittel fährst du gerne? Warum?**



**Hinweis:**

In vielen Städten im VRR fahren nicht nur Busse. Viele Verkehrsunternehmen betreiben auch Straßenbahnen, Stadtbahnen und U-Bahnen. Das „U“ steht dabei für „unabhängig“ vom Straßenverkehr. In der Innenstadt fahren einige Bahnen unter der Erde. Oft haben sie auf den oberirdischen Strecken eigene Fahrwege neben der Straße. Ganz unabhängig vom Straßenverkehr ist in Wuppertal die Schwebebahn: Sie hängt an einer Schiene und schwebt über die Straßen hinweg.



Weitere Infos zu den Verkehrsmitteln auf der Schiene findest du im VRR-Film Nr. 9 „Unterwegs auf Schienen“ unter [www.vrr.de/flo](http://www.vrr.de/flo).

# An der Haltestelle von Straßen- und Stadtbahnen



Stimmen die Aussagen? Streiche falsche Aussagen durch! Diskutiere die Aussagen in der Klasse!

„An der Stadtbahn-Haltestelle kann man gut herumtoben, da kann nichts passieren.“

„Ich halte Abstand an der Bahnsteigkante und bin vorsichtig am Gleisbett! Von hohen Bahnsteigen kann ich herunterfallen.“

„Ich kann beim Warten auf die Bahn auch auf den Gleisen stehen.“

„Auf dem Weg zur Haltestelle in der Mitte der Straße achte ich immer auf Autos und auf Bahnen im Gleis. Ich renne nicht, auch wenn die Bahn an der Haltestelle gleich abfahren will.“

„Bei einer Straßenbahn-Haltestelle in der Mitte der Straße achte ich beim Aussteigen besonders darauf, ob noch Autos kommen.“

„Wenn ich laut über Kopfhörer Musik höre, kann ich gut die Gleise überqueren. Der\*die Straßenbahnfahrer\*in wird mich schon bemerken.“

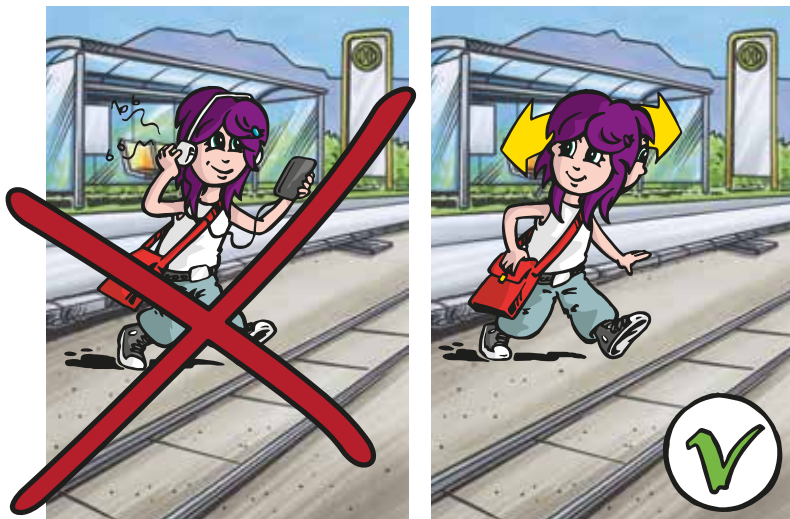


## Achtung! Gefahr!

An Straßenbahn-Haltestellen und an den Bahnsteigen ist das Betreten der Gleise immer verboten!

**Beachte:** Die Anhaltewege einer Bahn sind viel länger als bei einem Bus!

# Anhaltewege bei Straßen- und Stadtbahnen

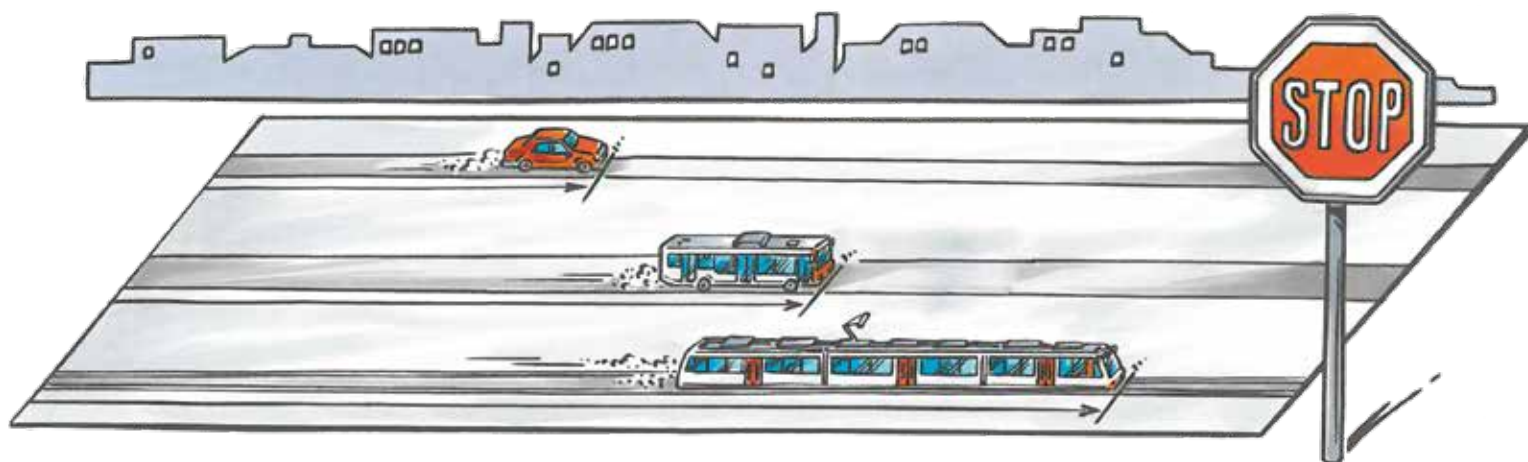


Straßen- und Stadtbahnen fahren unabhängig vom Autoverkehr. Die Metallräder können gut auf der glatten Schiene rollen. Das ist praktisch für die Fahrgäste. Sie kommen schnell ans Ziel. Beim Bremsen braucht die Bahn aber einen viel längeren Weg als ein Bus oder ein Auto, bis sie stehen bleibt.

Deswegen ist es wichtig, dass man nie auf den Gleisen steht.

An einigen Stellen dürfen Fußgänger\*innen die Gleise überqueren. Hier muss man besonders aufpassen. Man darf nur gehen, wenn keine Bahn kommt.

## Anhaltewege bei Auto, Bus und Straßenbahn:



**Achtung! Bei nassem Wetter sind die Anhaltewege noch viel länger!**

**Vermute:** Warum braucht die Straßenbahn länger, bis sie steht?

---



---



### Aufgabe für Profis:

1. Mit welchen Verkehrsmitteln bist du schon unterwegs gewesen? Schreibe eine Liste!
2. Schreibe einen Bericht über eine Fahrt mit einer Bahn!
3. Zeichne deine Bahn der Zukunft!

# Zu Besuch auf dem Betriebshof

Endlich sind Flo und Tine am Betriebshof angekommen. Die Besichtigung kann beginnen.



## Platzverbrauch

Stell dir vor, dass 25 Fahrgäste aus dem Bus mit dem Auto fahren wollen. Sie sitzen immer alleine in einem Auto.

Wie viel Platz nehmen diese 25 Autos weg?

\_\_\_\_\_

Miss die Länge und Breite eines Autos aus! (Auf dem Lehrerparkplatz oder bei deinen Eltern).

Zeichne mit Kreide 25 Auto-Umrissse auf dem Schulhof auf!



## Schilder und Zeichen im Bus Ohne Worte



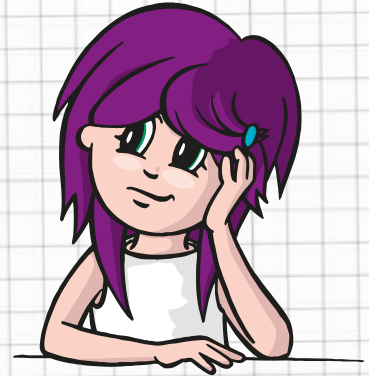
Wenn bei einem Unfall die Bustür kaputt ist, kann man mit dem Nothammer eine Fensterscheibe beim Notausstieg aufschlagen.



**Tipp:** Schau dir den Film Nr. 2 „Von Schildern und Zeichen“ und Film Nr. 6 „Fair geht vor“ unter [www.vrr.de/flo](http://www.vrr.de/flo) an!

# Schilder und Zeichen im Bus

Finde heraus, was die Schilder bedeuten!  
Kreuze die richtige Antwort an!



- Im Bus gibt es Pommes bei dem\*der Fahrer\*in zu kaufen
- Essen und Trinken sind im Bus nicht erlaubt
- Pommes sind ausverkauft



- Auspuff am Bus ist kaputt
- Zigaretten ausverkauft
- Rauchen verboten



- Verkauf von Spazierstöcken bei dem\*der Fahrer\*in
- Während der Fahrt festhalten
- Übergabe des Staffelstabes im Bus



- Abstellplatz nur für Arzttasche
- Personen, die nicht gut stehen können
- Sitzplatz für Mitarbeiter\*innen des Roten Kreuzes



- Achtung, hier umsteigen
- Eingang zur U-Bahn-Station
- Abfahrt der Urlaubsbahn



- Abstellplatz für Kinderwagen
- Babytreffpunkt im Bus
- Startpunkt für Kinderwagenwettrennen



- Bus wird videoüberwacht
- Hammer hängt an der Decke im Bus
- Achtung, Scheinwerfer im Bus



- Standort für Feuerlöscher
- Abstellplatz für Rucksack
- Sahnesprühflasche im Bus vorhanden

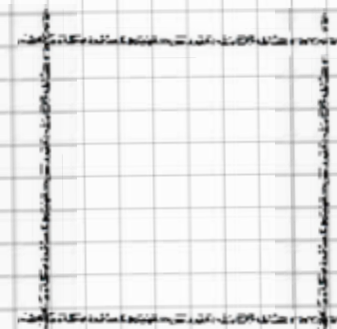


- Treffpunkt der Hausaufgabenhilfe
- Internationales Hilfezeichen im Straßenverkehr
- Haltestellenschild für Bus oder Bahn



## Aufgabe für Profis:

Denke dir ein eigenes Symbol für Bus und Bahn aus!



# Achtung Bremstest!



**Tine:** „Warum muss man sich eigentlich im Bus immer festhalten?“



**Onkel Max:** „Wenn der Bus mal scharf bremsen muss, kann es dich umwerfen!“

**Was passiert beim Bremsen? Beschreibe es!**




---



---



---



---



---



---



---



---



## Aufgabe für Profis:

Beobachte, wenn du im Auto mitfährst, was mit deinem Körper beim Bremsen passiert!  
Was passiert mit deinem Körper, wenn das Auto schnell durch eine Kurve fährt?

Schau dir den Film Nr. 6 „Fair geht vor“ unter [www.vrr.de/flo](http://www.vrr.de/flo) an!

# Was passiert beim Bremsen?

Ein Bus oder eine Bahn muss im Straßenverkehr manchmal stark bremsen. Als Fahrgast achtest du nicht auf den Verkehr. So wirst du überrascht, wenn der Bus plötzlich bremsst. Deswegen ist es wichtig, dass du dich immer gut festhältst.



## Aufgabe für Profis:

**Vermute:** Was passiert mit den roten Schultaschen, wenn der Bus plötzlich bremsst? Zeichne mit einem Pfeil ein, wohin sich die Taschen bei einer Vollbremsung bewegen könnten!



**Tipp:** Wenn du mit dem Rücken zur Fahrtrichtung sitzt, wirst du beim Bremsen in den Sitz gedrückt und kannst nicht nach vorne fallen.

# Das muss doch nicht sein ...



**Tine:** „Was ist denn mit den Sachen los?“

**Kollege:** „Ganz schöne Schweinerei, was? Und wir haben die Arbeit damit!“

**Flo:** „Was das kostet!“



## Aufgabe für Profis:

### Bespreche in der Klasse:

Was ist deine Meinung zu den zerstörten Sachen in Bus und Bahn?  
Wer muss für den Schaden bezahlen? Wie können solche Schäden verhindert werden?

# Der Profi dankt Tine & Flo



**Onkel Max:** „Wisst ihr jetzt alles zum Busfahren?“

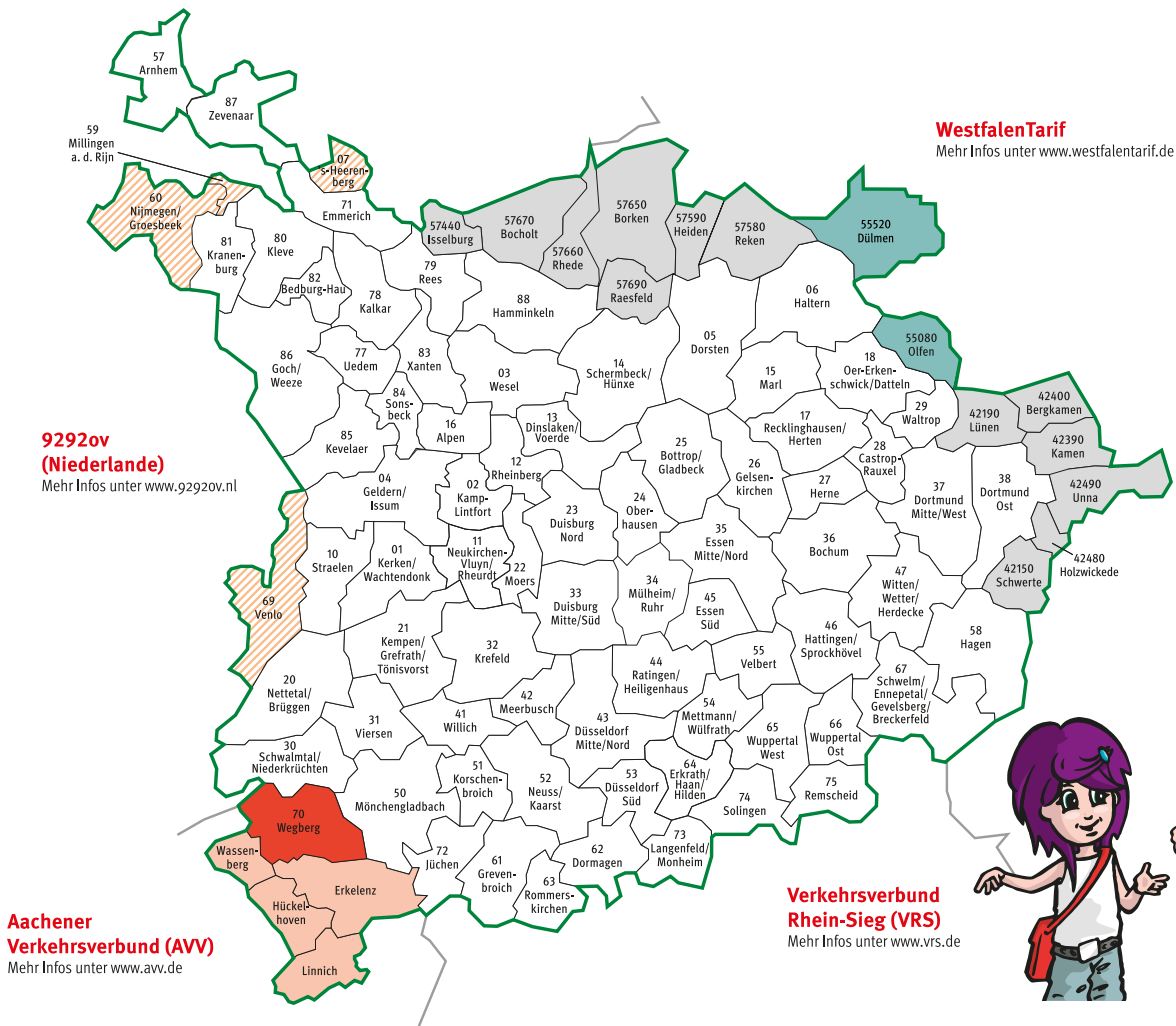


**Tine:** „Ja, super, jetzt kenne ich mich schon viel besser aus! Danke, dass wir kommen durften! Ich freue mich schon auf die neue Schule! Dann bekomme ich auch ein Aboticket. Und mit dem Bus fahren – das kann ich jetzt auch!“



Onkel Max muss nun mit dem Bus los. Er verabschiedet sich von Flo und Tine.

# Verkehrsverbund Rhein-Ruhr



- VRR-Tarif gilt nur auf bestimmten Linien und nur im Übergang.
- VRR-Tarif gilt auf allen Linien nur im Übergang.
- VRR-Tarif gilt im ganzen Tarifgebiet nur für SchokoTickets. Für alle anderen VRR-Tickets gilt der VRR-Tarif nur auf der Linie 017.
- Preisstufe D
- Tarifgebiete des AVV, welche mit dem SchokoTicket befahren werden können.

Unter [www.vrr.de/flo](http://www.vrr.de/flo) sind weitere Infos zu finden.

## Hast du noch Fragen?

Unsere Mitarbeiter:innen helfen dir gerne weiter:

## Online-Fahrplanauskunft

[www.vrr.de](http://www.vrr.de)

## Schlaue Nummer 0 800 6/50 40 30

(gebührenfrei aus allen deutschen Netzen)

Die Schlaue Nummer ist rund um die Uhr für dich erreichbar.

## mobile Fahrplanauskunft

VRR App



Fahrplanauskunft  
und Ticketkauf mobil  
mit der VRR App

